

**AMBASSADE DE FRANCE  
AU JAPON**



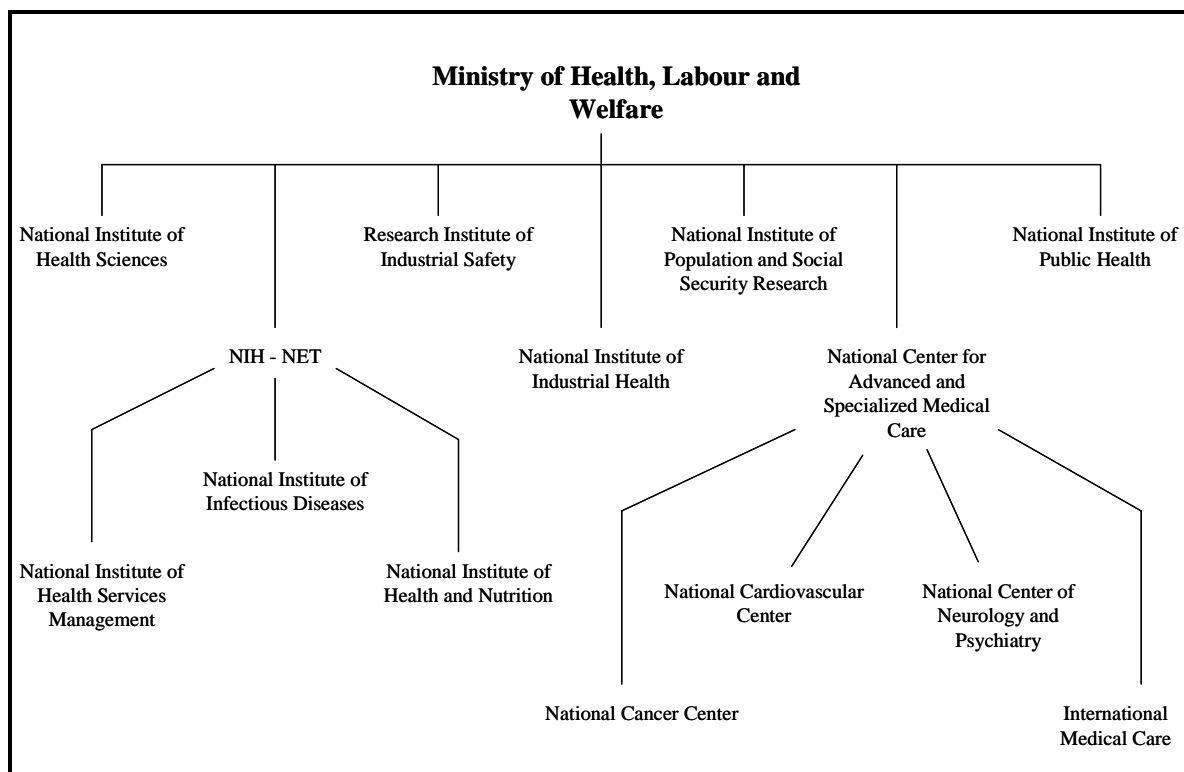
4-11-44 Minami-Azabu, Minato-ku  
Tokyo 106-8514, JAPON  
TEL : (03) 5420-8886  
FAX : (03) 5420-8920

SERVICE POUR LA SCIENCE ET LA TECHNOLOGIE

Grégoire FAGES  
Chargé de Mission  
sdv@rosenet.ne.jp

**INSTITUTS DE RECHERCHE DU MINISTÈRE DE LA SANTE**

MARS 2003



Dans le cadre de la mission du *Ministry of Health, Labour and Welfare* (MHLW), des instituts de recherches sont directement financés par ce ministère. Le budget prévisionnel du MHLW pour l'année fiscale 2003 fait état d'un total supérieur à celui de 2002 (150 Millions d'euros). La liste des organismes qui suit n'est pas exhaustive, mais a pour objectif de mieux cerner les activités de recherche du MHLW.

**National Institute of Health Sciences (NIHS)** [www.nihs.go.jp/](http://www.nihs.go.jp/)

Le NIHS conduit des recherches sur la qualité et la non-toxicité des produits alimentaires, des médicaments et des produits chimiques. La division *Drug and Medical Device Examination Center* est plus particulièrement chargée d'approuver et d'autoriser la mise sur le marché japonais de médicaments étrangers.

**NIH – NET** [www.nih.go.jp/](http://www.nih.go.jp/)

C'est un regroupement de trois instituts de Recherche :

- **National Institute of Health Services Management.** Il surveille le fonctionnement du système médical japonais dans son ensemble. Il étudie la gestion des hôpitaux et s'occupe de la gestion du service médical, de l'éducation et de la formation.
- **National Institute of Infectious Diseases (NIID).** Il s'occupe des recherches sur les diagnostics préventifs et le traitement des maladies infectieuses. C'est lui en particulier qui vérifie la qualité et l'utilité des vaccins.
- **National Institute of Health and Nutrition.** Il conduit des recherches sur les effets de la nutrition sur la santé, ainsi que d'autres facteurs tel que le sport.

**National Institute of Industrial Health (NIH)** [www.niih.go.jp/](http://www.niih.go.jp/)

Il s'occupe des causes et des diagnostics des maladies professionnelles et conduit des actions de prévention et de formation auprès des employés.

**National Center for Advanced and Specialized Medical Care**

Il est divisé en 4 principales branches :

- **National Cancer Center (NCC)** [www.ncc.go.jp](http://www.ncc.go.jp)

Historiquement le plus ancien des quatre instituts, il est chargé :

- d'établir des données épidémiologiques sur le cancer au Japon
- d'établir un programme de recherche sur le cancer et de le coordonner au Japon
- de développer la recherche fondamentale aux stades cliniques et de nouvelles thérapies sur le cancer.

- **National Cardiovascular Center (NCVC)** [www.ncvc.go.jp/english/indexe.html](http://www.ncvc.go.jp/english/indexe.html)

C'est le pendant du National Cancer Center sur le thème cardio-vasculaire. Il est cependant plus axé sur la prévention et le diagnostic et sur la formation de spécialistes dans ce domaine.

- **National Center of Neurology and Psychiatry (NCNP)**

Structure analogue aux deux précédentes dans les domaines de la Neurologie et de la Psychiatrie.

- **International Medical Care**

Le premier objectif de ce centre était d'avoir au Japon, un centre médical de diagnostic et de traitements des maladies infectieuses dans les pays en voie de développement. C'est aussi devenu une plate forme de promotion de la santé japonaise dans le monde par des actions de formation de médecins et de personnels paramédicaux de pays en voie de développement. C'est un centre de Recherche international sur les maladies infectieuses et les problèmes de malnutrition des régions tropicales.

**Research Institute of Industrial Safety** [www.anken.go.jp/english/top.html](http://www.anken.go.jp/english/top.html)

Cet établissement mène des études sur la prévention de désastres sur les sites industriels.

**National Institute of Population and Social Security Research** [www.ipss.go.jp/index-e.html](http://www.ipss.go.jp/index-e.html)

Le National Institute of Population and Social Security Research crée et fait circuler l'information sur les avantages et les inconvénients du système de sécurité sociale japonais, l'évaluation du coût de sécurité sociale, la projection de la future population, l'enquête de fertilité, etc...

**National Institute of Public Health** [www.niph.go.jp](http://www.niph.go.jp)

Cet institut forme des ingénieurs de santé publique et conduit des études épidémiologiques et de recherche dans le domaine de la santé publique.